

# ESTRUTURA E PLANTAS BAIXAS (Térreo e superior)

## ESTRUTURA

O equipamento conta com principal estrutura a laje **Steel Deck** com pilares e vigas de aço. A escolha dessa estrutura se dá pela sua rapidez da cosntrução, facilidade de instalação e também pela sua redução de desperdício de material.

A estrutura conta também com cinco pilares de concreto que além de compor a arquitetura também ajuda na estabilidade da estrutura.

No equipamento tem-se até 18 metros de vão, logo, foi necessária a orientação do professor e engenheiro civil Márcio Vito, assim sanando as dúvidas e fazendo cálculos para a segurança e estabilidade do equipamento.

## PLANTA BAIXA - TÉRREO

Quanto à disposição da planta, no térreo se concentra a área cultural (auditório e exposições), a área de acervo e estudo infantil, o café/livraria e também uma parte da área administrativa (depósito, copa, área de restauro/reparo e vestiário).

Os acessos principais para o equipamento acontece tanto pela Av. José Maia Filho (fig. 1) quanto pela praça.

A área cultural encontra-se no térreo para assim que os usuários adentrem no equipamento já observem e absorvam aquilo que está sendo exposto. Já a área infantil (fig. 2), sua localização no piso térreo se dá para que evitem que as crianças subam ou desçam escadarias, assim dando mais segurança à elas.

O café/livraria fica no térreo, entre o auditório e a praça. Em momento que pode-se ocorrer uma palestra no auditório ou então na feira de livro na praça, esse local pode ser utilizado para uma sessão de autógrafos e também comercialização dos livros ali divulgados.

Uma parte da área administrativa localiza-se mais à oeste da edificação, tendo entrada de serviço pelo estacionamento. O local foi escolhido por ser o menos explorado visualmente, e também pelo fato de estar voltado pra oeste e ter uma insolação muito forte. Assim foi permitida que as demais insolações tirem proveito da luz e e visuais.

Para acessar o acervo geral, periódicos, acervo de mídia e áreas de estudo é necessário guardar bolsas e mochilas no guarda-volumes localizada na entrada no equipamento, passar pela catraca de atendimento (fig. 3) e subir as escadas ou então subir de elevador.

## PLANTA BAIXA - SUPERIOR

No pavimento superior encontramos a área de acervo geral, periódicos, diversas áreas de estudos (em grupo, individuais e adaptadas), sala de aula, sala de mídia, a área de administração (direção, sala de reunião, almoxarifado e depósito) e o terraço.

A área de acervo geral conta com um acervo aproximado de 30 mil. Esse acervo está distribuído em uma área de 148 m². No entorno do acervo geral, conta com áreas de estudos diversas, como áreas individuais com pufs (fig. 4) ou então em pequenas cabines (fig. 5), áreas de estudo em mesas com mais ou menos lugares, área de estudo em grupo com sala fechada, pesquisas através da internet (fig. 6) e também na área de periódicos (fig. 7) conta-se com poltronas para ler sua revista, jornal, etc.

O acervo fica localizado mais próximo do meio do piso para manter o acervo protegido da incidência solar. E assim pode-se trabalhar com as áreas de estudo mais próximas à fachada para que os usuários, em seus intervalos de estudo, desfrutem também um pouco do visual para a Lagoa do Violão e Morro do Farol (fig. 8).

A área da administração (direção e sala de reuniões) tem uma visão de controle de uma grande área da biblioteca, desde sua entrada até o acervo geral.

O terraço (fig. 9) tem uma pequena área para café, assim o usuário não precisa se deslocar até a saída pela catraca. Além de poder sentir um pouco do sol da manhã e ter uma vista ainda mais deslumbrante das belezas naturais que a cidade oferece.



Fig. 7 - Periódicos e estudo  
Imagem: A autora



Fig. 8 - Área de estudo com vista para o Morro do Farol e lagoa  
Imagem: A autora



Fig. 1 - Acesso Av. José Maia Filho  
Imagem: A autora



Fig. 2 - Área do acervo infantil  
Imagem: A autora

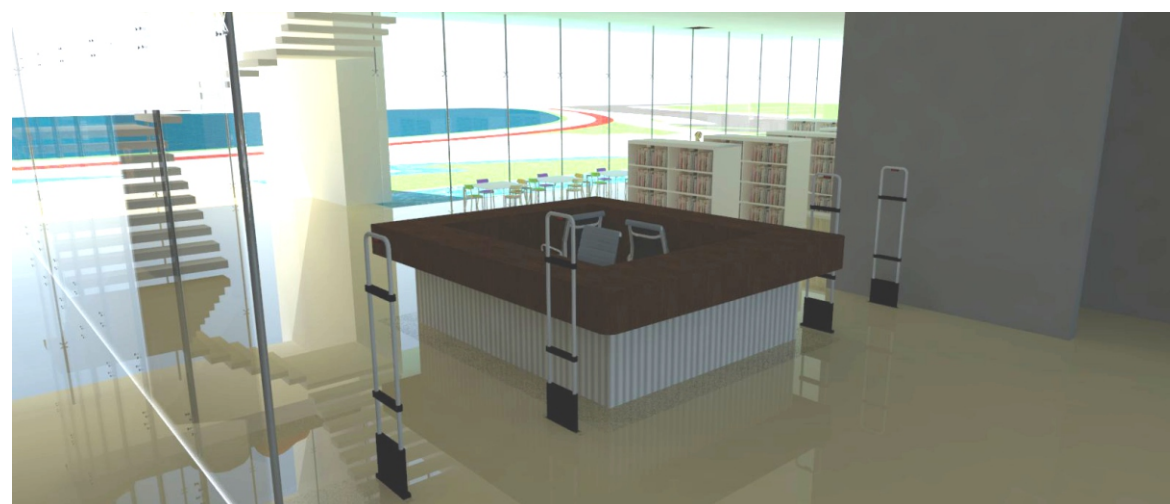


Fig. 3 - Atendimento - Entrada da biblioteca (catraca eletrônica)  
Imagem: A autora



Fig. 4 - Vista da área de acervo e estudos  
Imagem: A autora



Fig. 5 - Acervo e áreas de estudo individual e coletivo  
Imagem: A autora



Fig. 6 - Área de internet e periódicos  
Imagem: A autora

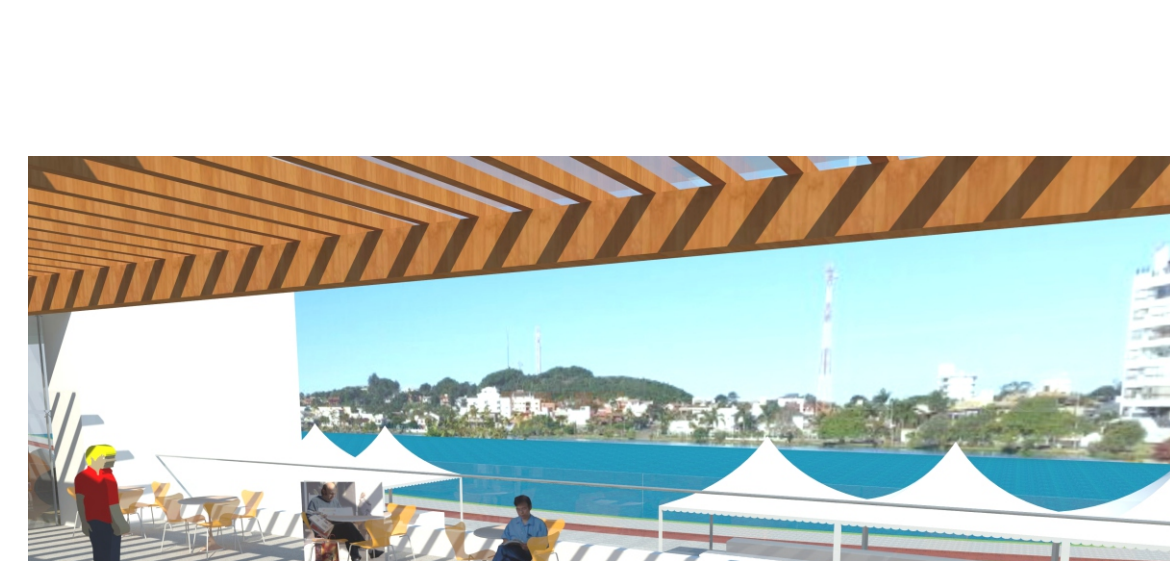
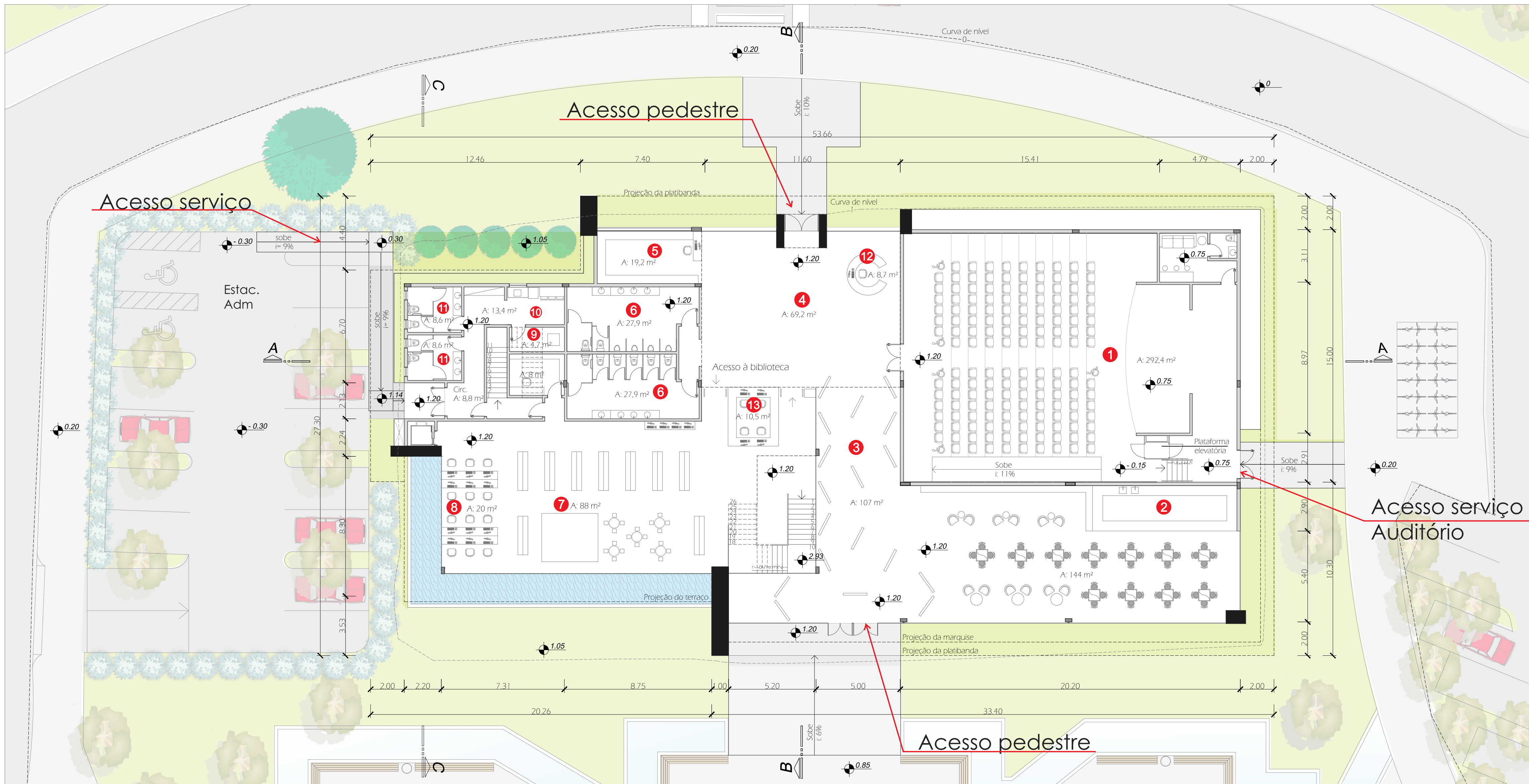


Fig. 9 - Terraço com vista para a lagoa e Morro do Farol  
Imagem: A autora



<b>Legenda:</b>	<b>1</b> Auditório	<b>6</b> Sanitários	<b>11</b> Sanitários Adm	<b>16</b> Sala de Aula	<b>21</b> Sala de Mídia
<b>2</b> Café/Livraria	<b>7</b> Acervo Infantil e	<b>12</b> Informações	<b>17</b> Estudo Individual	<b>22</b> Centro de Cópias	<b>26</b> Sanitários
<b>3</b> Exposições	<b>8</b> Área de estudo	<b>13</b> Atendimento	<b>18</b> Acervo Geral	<b>23</b> Direção	<b>27</b> Almoxarifado
<b>4</b> Hall/Foyer	<b>9</b> Depósito	<b>14</b> Salas de estudo em grupo	<b>19</b> Áreas Para Leitura/Pesquisa	<b>24</b> Sala de Reuniões	<b>28</b> Terraço e café
<b>5</b> Guarda-volumes	<b>10</b> Copa	<b>15</b> Leitura/Acervo Periódicos	<b>20</b> Acervo de Mídia	<b>25</b> Recepção Adm	

Planta Baixa - Térrea  
Esc.: 1/150



Planta Baixa - Superior  
Esc.: 1/150